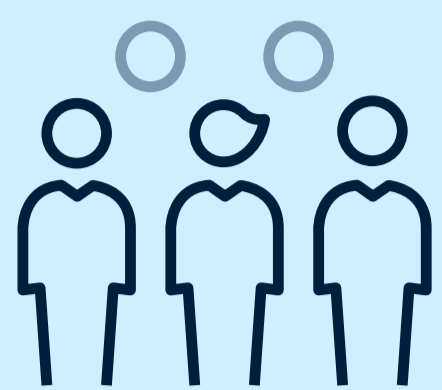


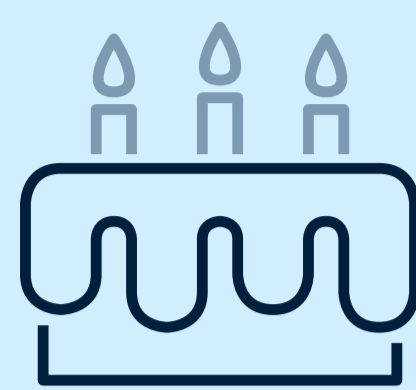
Restriktioner

fra 26. oktober 2020
(Regler om mundbind fra 29. oktober)



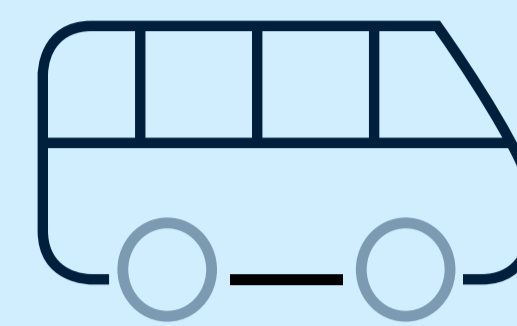
Forsamlinger

Loft på forsamlinger på 10 personer. Det gælder også private fester, der holdes uden for private boliger og haver. Der er undtagelser jvf. øvrige punkter.



Private arrangementer og sociale kontakter

Anbefaling om max. 10 personer i privat hjem og max. 10 sociale kontakter. Begræns sociale arrangementer.



Kollektiv transport

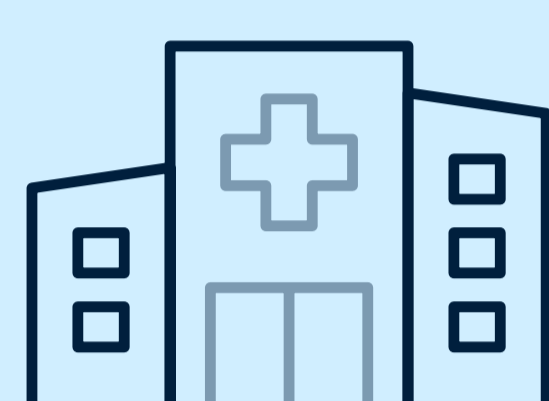
Krav om mundbind eller visir. Undgå myldretid. Krav om pladsbillet på fjerntog.



Detailhandlen

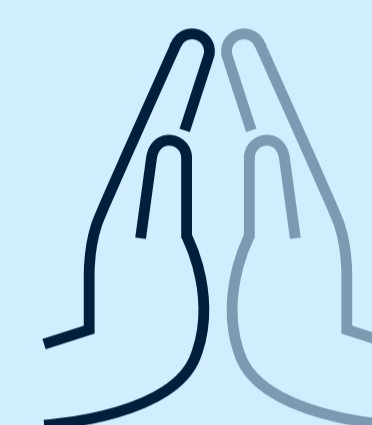
(Dagligvarebutikker, varehuse, storcentre, stormagasiner, basarer, arkader mv.)

Krav om mundbind eller visir. Forbud mod salg af alkohol efter kl. 22.00. Restriktioner, fx afstand og antal. Krav om synligt opsynspersonale i butikker på over 2.000 m².



Sundheds- og plejesektoren

Krav om mundbind eller visir på sundheds- og ældreområdet samt visse dele af socialområdet.



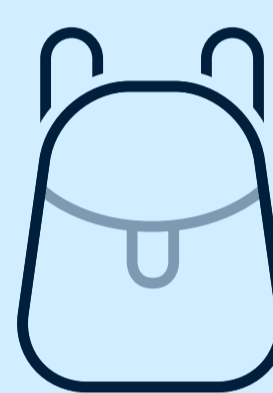
Kirke og trossamfund

Max. 500 til stede samtidig (dog afhængigt af lokalets størrelse). Max. 50 personer ved udendørs begravelser.



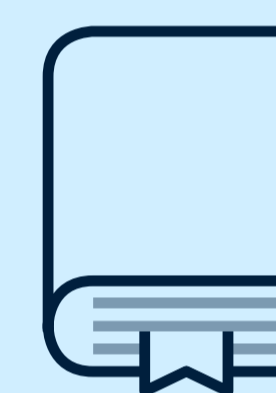
Arbejdspladser

Hjemmearbejde i det omfang, det er muligt og hensigtsmæssigt i forhold til arbejdet. anbefaling om at aflyse sociale arrangementer.



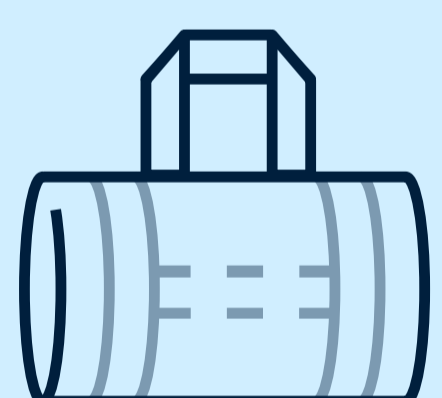
Dagtilbud og grundskoler

Personale må bære visir.



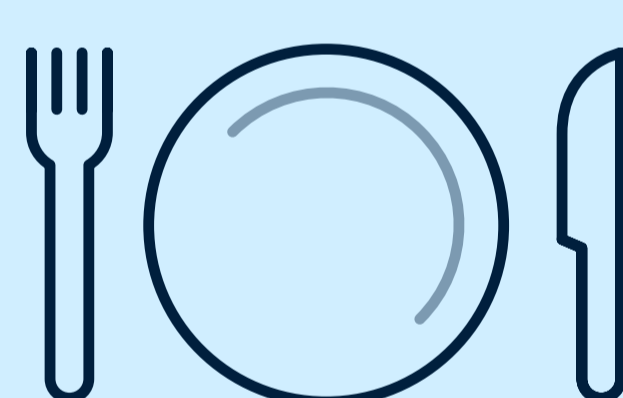
Ungdomsuddannelser, voksenuddannelser, videregående uddannelser mv.

Krav om delvist brug af mundbind eller visir.



Idræts- og foreningsaktiviteter

Forsamlingsforbud på 50 personer for idrætsaktiviteter for børn og unge. Øvrige idrætsaktiviteter gælder forsamlingsforbud på 10 personer.



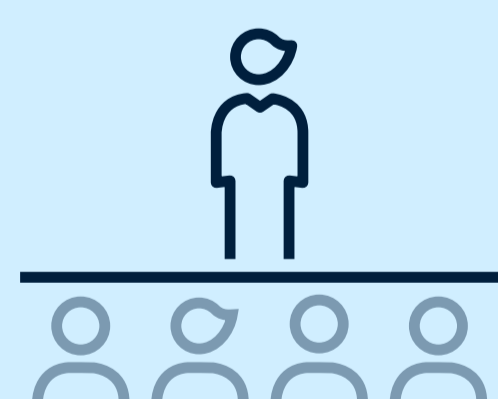
Restauranter, caféer mv.

Skal lukke klokken 22. Krav om mundbind eller visir indendørs – dog ikke når man sidder ned. Selskaber skal være på max. 10 personer.



Barer, værtshuse mv.

Skal lukke klokken 22. Krav om brug af mundbind eller visir – dog ikke når man sidder ned.



Spillesteder, konferencer mv. med siddende publikum

Max. 500 personer hvis siddende og i retning mod en scene, biograflærred, bane eller lignende.



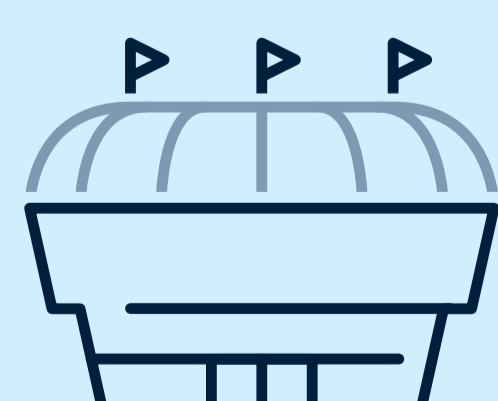
Diskoteker, natklubber mv.

Lukket. Derudover forbud mod indtagelse af alkohol i busser – herunder partybusser.



Indendørs kulturinstitutioner og idrætsfaciliteter

Krav om mundbind eller visir. Restriktioner, fx afstand og antal.



Professionel idræt

Max. 500 personer hvis siddende og i retning mod en scene, biograflærred, bane eller lignende.